



Mehr
Generationen
Haus

Starke Leistung für jedes Alter.

Mehrgenerationenhaus Dorflinde Langenfeld

Eine bürgerschaftliche Entwicklungsphilosophie
für das gesamte Dorf



Stv. Bgm. Wolfgang Rückert
Gemeinde Langenfeld-Mfr.



Die Gemeinde

- Langenfeld (in Mittelfranken) ist eine Gemeinde mit 1.038 Einwohnern, einem Ortsteil und einem Weiler
- 10 km von Neustadt/Aisch, 20 km von Bad Windsheim und je 50 km von Nürnberg und Würzburg entfernt





Die Problemstellung

- Der Demografische Wandel ist auf dem Lande ein noch größeres Problem als in der Stadt
- Der Anteil der Singles steigt, je **größer** die Kommune
- Der Anteil der Singles über 60 Jahren steigt, je **kleiner** die Kommune
- Weniger Kinder und BayKiBiG (Bayerisches Kinderbildungs- und -betreuungsgesetz) reduzieren die Öffnungszeiten von Kindergärten
- Viele Auspendler (auch Frauen) in die Ballungsräume
- Strukturwandel in der Landwirtschaft
- Deshalb müssen wir für alle (Alters)Gruppen Lösungen der Unterstützung finden, damit das Dorf „lebenswert“ bleibt





Ursprung

- **Vision** - ein LEADER-Projekt Mehrgenerationenwohnen 2000
- **Projekte**
 - Der Arbeitskreis etabliert sich in Langenfeld 2003
 - Die Bevölkerung wird mit der Idee konfrontiert 2004
 - Das Bayerische Sozialministerium wird eingebunden 2005
 - Ein Altenhilfekonzept wird als Pilotprojekt erstellt 2005/2006
(Mit Unterstützung der „Koordinationsstelle Betreutes Wohnen Zuhause)



Chance zur Realisierung

- Aktionsprogramm **MehrGenerationenHaus** des Bundes
Bewerbung 09/2006
Aufnahme 01/2007
Zuwendungsbescheid = Startschuss für den Bau des MGH 03/2007
- Auswahl Architekt 03/2007
- Einstellung einer Teilzeitkraft „Soziales Management“ 06/2007
- Grundsteinlegung 01.12.2007
- Richtfest 14.03.2008
- Betrieb in der neuen Einrichtung 15.09.2008
- Feierliche Einweihung 12.10.2008





Mehr
Generationen
Haus

Starke Leistung für jedes Alter.

Wir werden Mehrgenerationenhaus



 *Dorflinde
Langenfeld*

Wolfgang Rückert
MGH Dorflinde Langenfeld
08. Juli 2011, Seite 5

Aktionsprogramm Mehrgenerationenhäuser Mindestkriterien

- Einbeziehung der vier Lebensalter
- Generationenübergreifende Angebote
- Kinderbetreuung
- Offener Tagestreff mit Cafeteria/Bistro
- Bürgerbüro als Informations- und Dienstleistungsdrehscheibe vor Ort
- Einbeziehung der lokalen Wirtschaft
- Neue Wege der Zusammenarbeit von Haupt- und Ehrenamtlichen





Mitten im Ort ... Mitten im Leben!

- Die Dorflinde befindet sich im Ortskern von Langenfeld
 - In unmittelbarer Nachbarschaft finden Sie
 - ⇒ Bäckerei mit Lebensmittelladen
 - ⇒ Metzgerei mit Partyservice
 - ⇒ Getränkemarkt
 - ⇒ Gemütliches Dorfwirtshaus
 - ⇒ Arztpraxis mit Allgemeinarzt
 - ⇒ Kirche
 - ⇒ Kindergarten
 - ⇒ Je ein Spielplatz für Kleinkinder und die etwas größeren mit Seilturm
 - ⇒ Skateranlage mit Streetballkorb
 - ⇒ Autonomen, selbst verwalteten Jugendtreff
 - ⇒ Ca. 15 Vereine und Organisationen (2 Vereinsheime)
 - ⇒ Radlertreff (Veranstaltungen von Vereinen, Feiernmöglichkeit für Familien)
 - ⇒ VHS Außenstelle
 - ⇒ Gewerbebetriebe wie: Friseur, Fußpflege, Banken, Elektro, Heizung, Molkerei ...





Mehr
Generationen
Haus

Starke Leistung für jedes Alter.

Die Scheune
im Urzustand

November
2007



 *Dorflinde
Langenfeld*

Wolfgang Rückert
MGH Dorflinde Langenfeld
08. Juli 2011, Seite 8



Mehr
Generationen
Haus

Starke Leistung für jedes Alter.

Umsetzung: Mitten im Ort ... Mitten im Leben!

- Anbau von Büro- und Versorgungsräumen



 *Dorflinde
Langenfeld*

Wolfgang Rückert
MGH Dorflinde Langenfeld
08. Juli 2011, Seite 9



Mehr
Generationen
Haus

Starke Leistung für jedes Alter.

12. Okt. 2008: Feierliche Einweihung unserer Dorflinde



 *Dorflinde
Langenfeld*

Wolfgang Rückert
MGH Dorflinde Langenfeld
08. Juli 2011, Seite 10



Mehr
Generationen
Haus

Starke Leistung für jedes Alter.

Umsetzung: Mitten im Ort ... Mitten im Leben!

- Umnutzung der Scheune



 *Dorflinde
Langenfeld*

Wolfgang Rückert
MGH Dorflinde Langenfeld
08. Juli 2011, Seite 11



Mehr
Generationen
Haus

Starke Leistung für jedes Alter.

Umsetzung: Mitten im Ort ... Mitten im Leben!

- Neubau eines transparenten Tagescafés



 *Dorflinde
Langenfeld*

Wolfgang Rückert
MGH Dorflinde Langenfeld
08. Juli 2011, Seite 12



Mehr
Generationen
Haus

Starke Leistung für jedes Alter.

Umsetzung: Mitten im Ort ... Mitten im Leben!



 *Dorflinde
Langenfeld*

Wolfgang Rückert
MGH Dorflinde Langenfeld
08. Juli 2011, Seite 13



Der ganzheitliche Ansatz

- Funktionen im Innen-Ort erhalten und beleben
 - ⇒ Um- und Ausbau einer alten Scheune zu Veranstaltungsraum
 - ⇒ Bau von Büroräumen als Anlaufstelle für die Bürger
 - ⇒ Bau eines Tagescafés als Treff für alle Generationen
 - ⇒ Mehrgenerationen-Wohnen (angedacht als BA 2)
- Vorbildfunktion bei den Baumaßnahmen
 - ⇒ Alte Bausubstanz erhalten und umnutzen – oder auch einmal abbrechen
 - ⇒ Leerstehende Gebäude im Umfeld der Dorflinde für Mehrgenerationenwohnen nutzen
- Alternative Formen bei Baumaßnahmen
 - ⇒ Kombination von alter und neuer Bausubstanz
 - ⇒ Dachbegrünung auf dem Tagescafé
 - ⇒ Barrierefreie Zugangsmöglichkeit zu allen Funktionen
- Innovative Techniken zum Einsatz bringen
 - ⇒ Einbau eines Blockheizkraftwerkes





Mehr
Generationen
Haus

Starke Leistung für jedes Alter.

Innovative Techniken



Der Dachs

Der Kessel,
der sein Geld verdient.



Das Heizsystem, das nicht nur Wärme,
sondern auch Strom erzeugt!



*Dorflinde
Langenfeld*

Wolfgang Rückert
MGH Dorflinde Langenfeld
08. Juli 2011, Seite 15



Mehr
Generationen
Haus

Starke Leistung für jedes Alter.



Gemeinde
Langenfeld



Dorflinde
Langenfeld

LEITBILD

Vorwort

Das Langenfelder Gemeinwesen ist sich bewusst, dass die außergewöhnlichen Herausforderungen des demographischen Wandels für eine kleine selbständige Gemeinde im schwach strukturierten ländlichen Raum nur zu meistern sind, wenn es gelingt, gemeinsam mit allen gesellschaftlichen Kräften des Gemeinwesens ein Ziel zu finden, welches konsequent durch bürgerschaftliches Engagement angestrebt wird.

Zu diesem Zweck wurde folgendes Leitbild in offener Form mit einer Vielzahl an Bürgerinnen und Bürgern entwickelt und ausformuliert sowie vom Gemeinderat am 29.10.2009 und vom Dorflinde-Arbeitskreis am 26.11.2009 jeweils einstimmig beschlossen.



Dorflinde
Langenfeld

Wolfgang Rückert
MGH Dorflinde Langenfeld
08. Juli 2011, Seite 16

Leitsätze

- 1. Langenfeld muss eigenständiger Lebens- und Wirtschaftsraum bleiben.**
Unsere Selbständigkeit schafft Eigenverantwortung und Engagement.
- 2. Mitten im Dorf – mitten im Leben.**
Entwicklung und Belebung des Ortskerns sichern den Bestand unseres gesamten Dorfes.
- 3. Stirbt der Kern, dann stirbt die Rinde auch.**
Nur wenn wir den Ortskern lebendig erhalten, behalten auch die Siedlungen ihren Wert.
- 4. Starke Leistungen für jedes Alter.**
Unser Mehrgenerationenhaus Dorflinde ist eine Philosophie für unser gesamtes Dorf.
- 5. Die Gemeinde, das sind wir alle.**
Viele Hände und Köpfe können viel bewegen.
- 6. Wir lassen die Kirche(n) im Dorf.**
Bewusst betrachten wir beide Kirchengemeinden als Partner auf gleicher Augenhöhe.
- 7. Unsere Vereine sind uns lieb und wertvoll.**
Unsere Vereine bilden das Rückgrat unseres dörflichen Gemeinwesens.
- 8. Nahrung für Geist und Seele.**
Kultur verbindet Menschen in unserem Dorf.
- 9. Die Seele baumeln lassen.**
Bei uns finden Menschen viele Möglichkeiten zum Ausgleich für den Alltag.
- 10. Wir wissen, woher wir kommen.**
Geschichte, Tradition und Dialekt unserer fränkischen Heimat wollen wir pflegen und leben.
- 11. Der Zukunft zugewandt.**
Wir achten auf Rahmenbedingungen für zukunftsfähige Arbeitsplätze in unserem Umfeld.
- 12. Mit der Wirtschaft an einem Strang.**
Dienstleistungen, Gewerbe, Handel und Landwirtschaft waren, sind und bleiben uns wichtig.
- 13. Schon heute an das Morgen denken.**
Nachhaltigkeit und Auswirkungen auf die Umwelt bestimmen unser Handeln.





Die Ziele der Dorflinde sind ...

- Eine feste Anlaufstelle für alle Generationen bieten
- Ansprechpartner
 - ⇒ für alle Bürgerinnen und Bürger
 - ⇒ bei allen denkbaren Anliegen
- Unterstützung, Pflege und Erweiterung des ehrenamtlichen Engagements
 1. bewusst machen, was es alles noch gibt
 2. bestehendes Engagement fördern und ausbauen
 3. Mängel und Defizite benennen und Lösungen entwickeln!
- Vernetzung gewerblicher, professioneller und ehrenamtlicher Dienstleister
- Bereicherung unseres kulturellen Lebens



Die Dorflinde bietet ...

- Tagescafé als “öffentliches Wohnzimmer“
- Bürgerbüro als Anlaufstelle
- Informations- und Vermittlungsservice
- Haushaltsnahe Dienstleistungen (derzeit ca. 100 ehrenamtliche Anbieter)
- Veranstaltungsraum, ausgelastet mit:
 - Kulturveranstaltungen
 - Dorflindeveranstaltungen
 - Vereinsveranstaltungen
 - VHS-Angeboten
 - Vielzahl an Delegationen
- Bücherei
- 9-Sitzer-Auto für Fahrdienste und Ausflüge





Mehr
Generationen
Haus

Starke Leistung für jedes Alter.

Aktivitäten der Dorflinde

Seniorentreff



Seniorenfasching



Acrylmalerei



 *Dorflinde
Langenfeld*

Wolfgang Rückert
MGH Dorflinde Langenfeld
08. Juli 2011, Seite 20



Mehr
Generationen
Haus

Starke Leistung für jedes Alter.

Aktivitäten der Dorflinde

Kinderbetreuung und -förderung

Selbsthilfe- und Krabbelgruppe



Mädchengruppe



 *Dorflinde
Langenfeld*



Mehr
Generationen
Haus

Starke Leistung für jedes Alter.

Aktivitäten der Dorflinde



Babysitter-Kurs

Erste-Hilfe-Kurs am Kind



 *Dorflinde
Langenfeld*

Wolfgang Rückert
MGH Dorflinde Langenfeld
08. Juli 2011, Seite 22

Aktivitäten der Dorflinde

Tagescafé als öffentliches Wohnzimmer

Frühstück

Weißwurstfrühschoppen

Mittagstisch



Internetcafé





Mehr
Generationen
Haus

Starke Leistung für jedes Alter.

Aktivitäten der Dorflinde

Anmeldung zum Weißwurstfrühstück



Teilnehmer...

... und Erfinder



Starke Leistung für jedes Alter

Mehr Generationen Haus

Dorflinde Langenfeld

verbindliche Anmeldung zum Weißwurstfrühstücker

ab 9:00

Freitag, 19.12.08

Stück Weißwurst, Paar Wiener, Senf süß / scharf, Breze, Butter

Name, Vorname	Anzahl Personen
Brunner 3 Weißwürste	1
Holmann 2 Weißw., süß, Breze, ohne Butter, 10,70 €	1
Röckler, 1 Paar Wiener, 2 Brezen	1
Müller " " 1 " "	1
Klaus 1P Weißw., Breze, ohne Belegen	1
Meyer 1 Paar Weißwurst / 1 Paar Wiener / 2 Brezen	2
Hübner 1 Paar Weißwurst + Breze	1
Koransky 1 St. Weißwurst + Breze	1
Hymrich 1 Paar " + Breze	1
Höchl 1 Paar Weißwürste + Breze	1
Hege 1 " - " - " - "	1
Papinski 1 Paar Weißwürste + 1 Breze	1
Arde 1 " " + 1 " "	1
Pfaffner 1 " " + 2 Brezen	1
W. Oberleit 2 Paar Weißw. 3 Brezen	2
Körner 1 Paar Weißw. 1 Br.	1
Steng 1 Paar Wiener	1

bestellt: 20 Paar Weißwürste
6 Paar Wiener
20 Brezen

15 Paar Weißwürste

1 Paar Wiener



Dorflinde
Langenfeld



Mehr
Generationen
Haus

Starke Leistung für jedes Alter.

Der 1.000. Essensgast in der Dorflinde

Nach 6 Monaten konnten wir bereits den 1.000. Essensgast in der Dorflinde mit einem Blumenstrauß und einem Geschenkgutschein begrüßen.

Heute haben wir die Zahl 4.000 bereits überschritten!



 *Dorflinde
Langenfeld*

Wolfgang Rückert
MGH Dorflinde Langenfeld
08. Juli 2011, Seite 25



Mehr
Generationen
Haus

Starke Leistung für jedes Alter.

Aktivitäten der Dorflinde

Mnemo-Technik



Besuch v. Delegationen



Spieloase für Kinder



 *Dorflinde
Langenfeld*

Wolfgang Rückert
MGH Dorflinde Langenfeld
08. Juli 2011, Seite 26



Mehr
Generationen
Haus

Starke Leistung für jedes Alter.

Aktivitäten der Dorflinde

VHS-Strickkurs

Ferienbetreuung:
Selbst ist der Mann



Zeigen, wo's lang geht



 *Dorflinde
Langenfeld*

Wolfgang Rückert
MGH Dorflinde Langenfeld
08. Juli 2011, Seite 27



Mehr
Generationen
Haus

Starke Leistung für jedes Alter.

Aktivitäten der Dorflinde

Wirtshaussingen



Einweihung der Bücherei



 *Dorflinde
Langenfeld*

Wolfgang Rückert
MGH Dorflinde Langenfeld
08. Juli 2011, Seite 28

Aktivitäten der Dorflinde

- Etablierung teilweise schon vorhandener und neuer Leistungen
 - ⇒ Rasen mähen und Grabpflege
 - ⇒ Regionale Vermittlungsstelle der Caritas für Babysitter
 - ⇒ Schneeräumen, Kehren, mit Hund Gassi gehen usw.
 - ⇒ Musik- und Nachhilfeunterricht
 - ⇒ Fahrdienste
 - ⇒ Unterstützung (Baden) Hilfsbedürftiger
 - ⇒ Kinderbetreuung außerhalb der KiGa-Zeiten
 - ⇒ Kleinreparaturen
 - ⇒ Vermittlung von Pflegedienstleistungen
 - ⇒ Vermittlung fachlicher Unterstützung für Pflegeeinstufungen
 - ⇒ Unterstützung bei Rentenfragen
 - ⇒ Ferienprogramm, Bewerbertraining
 - ⇒ Helferkreis für Betreuungsangebote (Behinderte / Demenz)
 - ⇒ usw.





Die Finanzierung: Bau (2007/08) u. Gemeinwesenarbeit (2007-11)

Grundstückskosten:	27.000	Städtebauförderung:	310.000
Investition Baumaßnahmen:	646.000	Sach- und Geldspenden Bau:	215.000
Investition Innenausstattung:	102.000	Förderung Aktionsprogramm:	213.000
Personalkosten:	80.000	Einn. aus Dienstleistungen:	30.000
Honorare u. Aufwandsentsch.:	10.000	Spenden laufender Betrieb:	10.000
Raum- u. Verwaltungskosten:	65.000		
Vernetz.- u. Dienstl.-Kosten:	5.000		
Betriebskosten Kleinbus:	<u>16.000</u>		
Summe:	951.000	Summe:	778.000

Eigenanteil Gemeinde: (18,2 %) **173.000**



Mehrgenerationenwohnen (in Planung)

- Barriere freie Wohnungen...
 - ... für Familien oder Singles...
 - ... mit Anbindung an die Gemeinschafts-Einrichtung Dorflinde...
 - ... im Ortskern errichtet...
 - ... als Umnutzung leer stehender Althofstellen...
 - ... mit guter Infrastruktur im Ort...
 - ... und kurzen Wegen!
 - Miete, Eigentum, Erbpacht???
- Anfragen nach Wohnungen liegen bereits vor!

Zusätzlich: Chance auf Umsetzung der dringend benötigten **Tagespflege!**





Mehr
Generationen
Haus

Starke Leistung für jedes Alter.



 *Dorflinde
Langenfeld*

Wolfgang Rückert
MGH Dorflinde Langenfeld
08. Juli 2011, Seite 32



Mehr
Generationen
Haus

Starke Leistung für jedes Alter.

Die Idee nimmt Gestalt an!

Erarbeitung und
Gewichtung von Zielen.

März 2010

-
- Ziele M6W**
- ⇒ Außenwirkung überregional
 - Attraktivität für Bewohner M6W
 - Alte & Junge im Dorf halten
 - → Laufende Einnahmen für DL
 - Pilotwirkung f. weitere Proj
 - Attraktivität des Ortes steigern
 - → Finanzierbarkeit sicherstellen 50.000?
 - Wohnheit für Tagespflege nutzen
 - Planen 2010, Bauen 2011/2012?
 - → Entscheidungshoheit über Belegung
 - → Zügige & durchgehende Belegung
 - Akzeptierende architektonische Gestaltung
 - Attraktivität für Zuzug ins M6W
 - 3-4 Doppelwohne + 3-4 Single Wohnst.



Dorflinde
Langenfeld



Die Idee nimmt Gestalt an!

Erarbeitung einer Strategie als abzuarbeitender Fahrplan.

Mai 2010





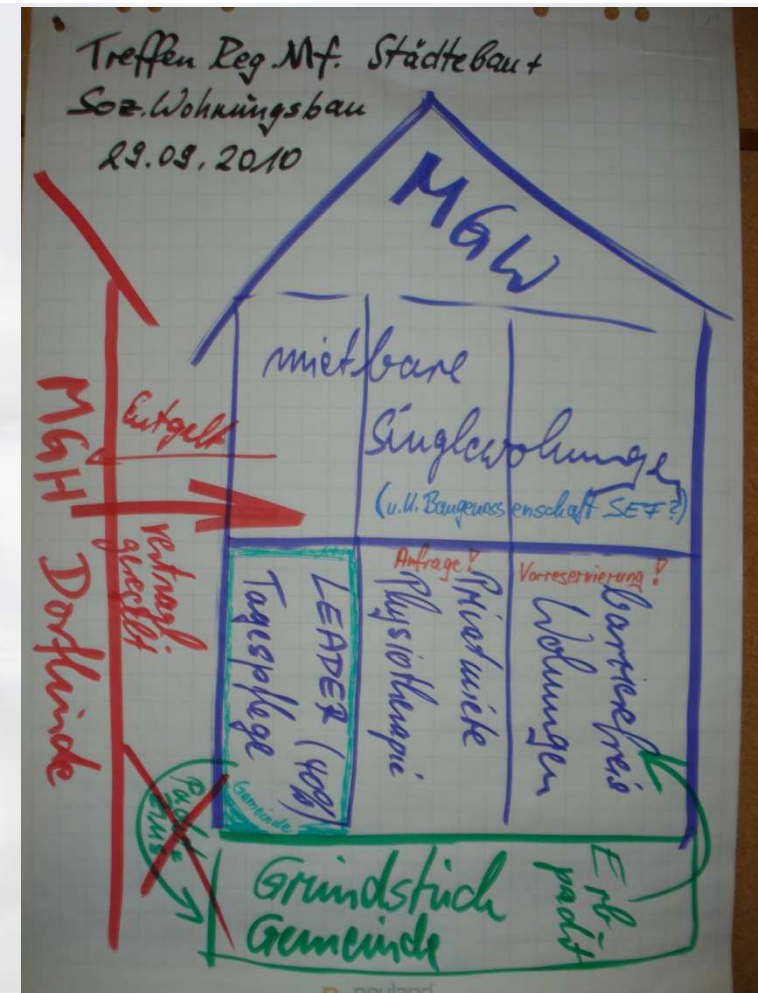
Mehr
Generationen
Haus

Starke Leistung für jedes Alter.

Die Idee nimmt Gestalt an!

Erarbeitung und
Vorstellung einer
Konzeption auf Basis
einer Erbpachtregelung.

September 2010



Dorflinde
Langenfeld

Wolfgang Rückert
MGH Dorflinde Langenfeld
08. Juli 2011, Seite 35

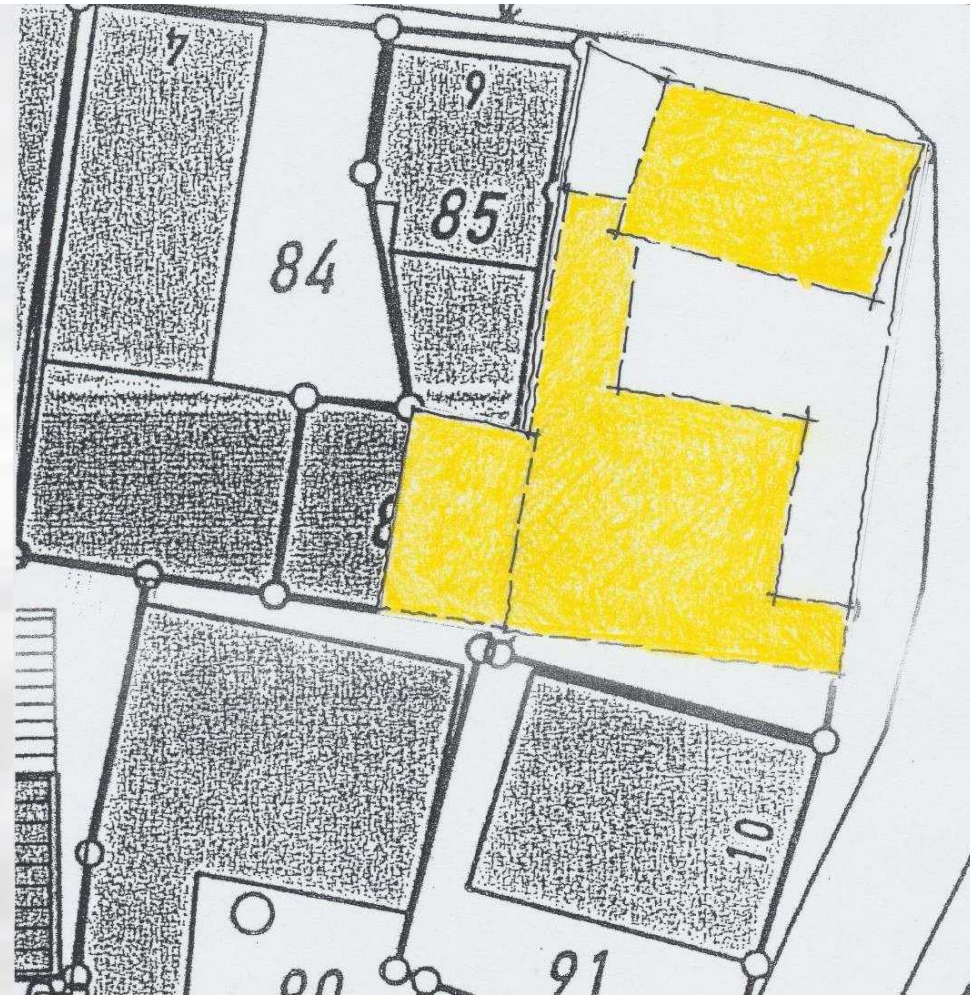


Mehr
Generationen
Haus

Starke Leistung für jedes Alter.

Die Idee nimmt Gestalt an!

Erforderlicher Abriss



 *Dorflinde
Langenfeld*

Wolfgang Rückert
MGH Dorflinde Langenfeld
08. Juli 2011, Seite 36



Mehr
Generationen
Haus

Starke Leistung für jedes Alter.

Die Idee nimmt Gestalt an!

Planungsvariante



 *Dorflinde
Langenfeld*

Wolfgang Rückert
MGH Dorflinde Langenfeld
08. Juli 2011, Seite 37

Kooperationen der Dorflinde

- Zusammenarbeit mit den Sozialdiensten
 - ⇒ AWO
 - ⇒ BRK
 - ⇒ Caritas
 - ⇒ Diakonie
 - ⇒ Verein für ambulante Sozialdienste
- Partnerschaft mit dem MGH Stutensee (bei Karlsruhe)
- Kooperation mit dem MGH Fürth
- Kooperation mit verschiedenen Wirtschaftsbetrieben
- Unterstützung von Studenten bei wissenschaftlichen Arbeiten
- Ideengeber für ländliche Kommunen im Landkreis und darüber hinaus





Mehr
Generationen
Haus

Starke Leistung für jedes Alter.

Wir stehen für den ländlichen Raum



Den ländlichen Raum engagiert zu vertreten sehen wir als eine unserer Aufgaben an!

Grüne Woche in Berlin



 *Dorflinde
Langenfeld*

Wolfgang Rückert
MGH Dorflinde Langenfeld
08. Juli 2011, Seite 39

Auszeichnungen

⇒ Spende der Wormland-Stiftung für Altenpflegeeinrichtungen über die Bayerische Staatskanzlei, dotiert mit: 20.000 €

⇒ Bundesweiter Wettbewerb der  - dotiert mit 10.000 €

„Land und Leute - Kleine Gemeinden gestalten ihre Zukunft im demografischen Wandel“

⇒ EhrenWert-Preis der Stadt Nürnberg, Universa Versicherungen und der Nürnberger Nachrichten

Erster Preisträger von 61 Bewerbungen:
Petra Huprich,
AK-Leiterin der DORFLINDE



Auszeichnungen

- ⇒ Wettbewerb zu „Bürger initiieren Nachhaltigkeit – Generationendialog in der Praxis“ der Bundesregierung und des „Rates für Nachhaltige Entwicklung“

Aus 336 Bewerbungen (bundesweit) wurden 40 als Preisträger ausgewählt.



- ⇒ 365 Orte im Land der Ideen

Wettbewerb der „Initiative Deutschland – Land der Ideen“ und der Deutschen Bank unter der Schirmherrschaft von Bundespräsident Christian Wulff

Aus 2.600 Bewerbungen wurden 365 Projekte ausgewählt

**Deutschland
Land der Ideen**



Ausgewählter Ort 2011



Auszeichnungen

⇒ Ideen Initiative Zukunft

Wettbewerb der dm-Drogeriemärkte und der Deutschen UNESCO-Kommision

Ziel: Förderung von nachhaltigen Ideen und Projekten für eine lebenswerte Welt von Morgen.



⇒ Aufnahme Langenfelds in das Programm aktive Stadt- und Ortseilzentren

Von Bayernweit 47 Kommunen ist Langenfeld mit Abstand die kleinste Gemeinde im Programm.



⇒ Berufung der DORFLINDE durch das BMFSFJ in ein „Expertennetzwerk“

⇒ Ernennung der DORFLINDE durch das BMFSFJ zum „Leuchtturmhaus“ für den ländlichen Raum





Mehr
Generationen
Haus

Starke Leistung für jedes Alter.

Besuch der Ministerin Ursula v. d. Leyen in der Dorflinde (Juli 2009)



 *Dorflinde
Langenfeld*

Wolfgang Rückert
MGH Dorflinde Langenfeld
08. Juli 2011, Seite 43



Mehr
Generationen
Haus

Starke Leistung für jedes Alter.

Besuch der Ministerin Ursula v. d. Leyen



 *Dorflinde
Langenfeld*

Wolfgang Rückert
MGH Dorflinde Langenfeld
08. Juli 2011, Seite 44



Mehr Generationen Haus

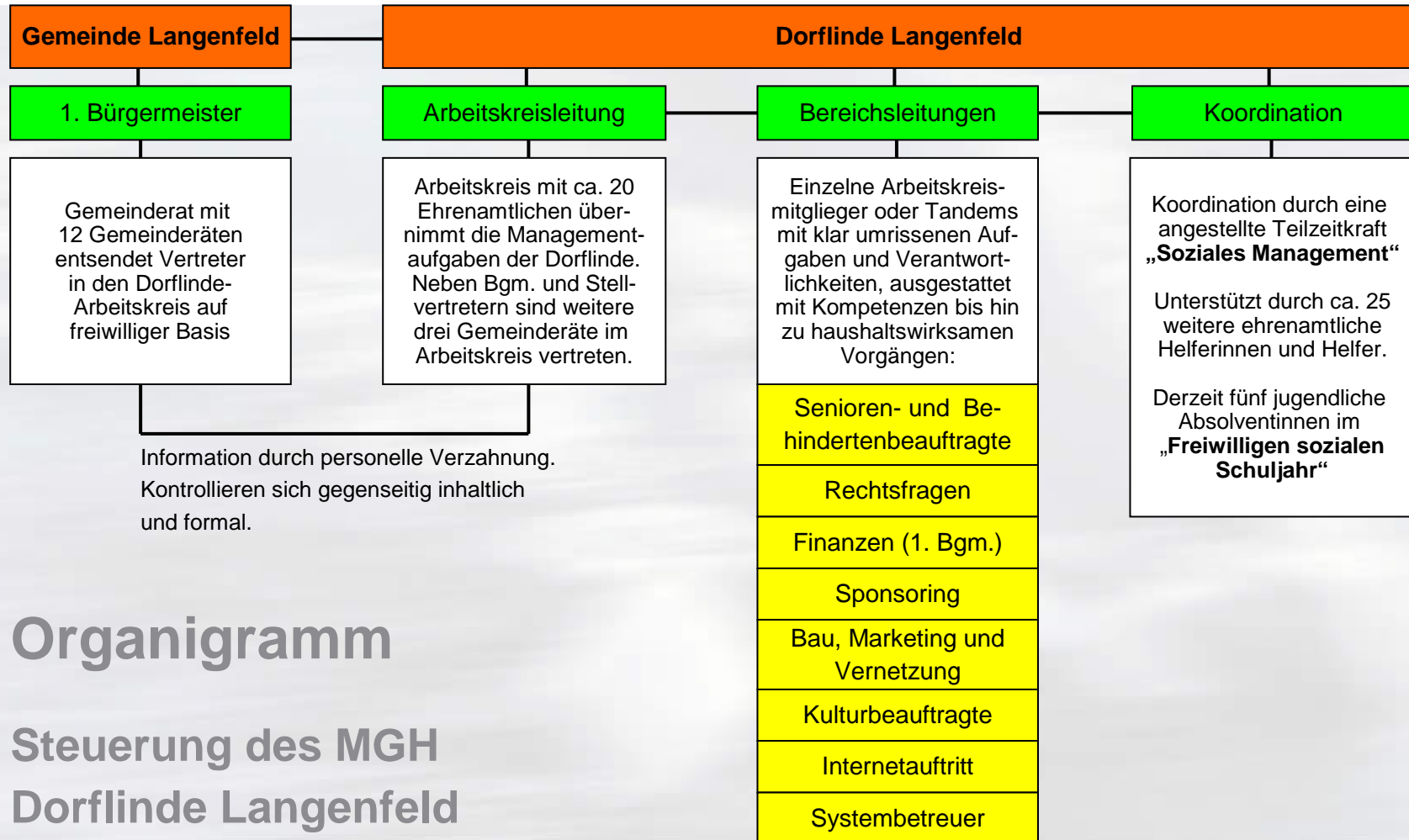
Starke Leistung für jedes Alter.

Weit über die Region hinaus bekannt



Dorflinde
Langenfeld

Wolfgang Rückert
MGH Dorflinde Langenfeld
08. Juli 2011, Seite 45



Organigramm

Steuerung des MGH Dorflinde Langenfeld





Mehr
Generationen
Haus

Starke Leistung für jedes Alter.

Die Paten der Dorflinde



Christian Schmidt

MdB, Parlamentarischer Staatssekretär im
Bundesverteidigungsministerium
CSU



Marlene Rupprecht

MdB
SPD



Sabine Wennig

Geschäftsführung Arbeitsgruppe für Sozialplanung und
Altersforschung (AfA)
und Koordinationsstelle Betreutes Wohnen zu Hause



 *Dorflinde
Langenfeld*

Wolfgang Rückert
MGH Dorflinde Langenfeld
08. Juli 2011, Seite 47



Mehr
Generationen
Haus

Starke Leistung für jedes Alter.

Das Mehrgenerationenhaus Dorflinde Langenfeld Das Frühwirkjsteam



 *Dorflinde
Langenfeld*

Wolfgang Rückert
MGH Dorflinde Langenfeld
08. Juli 2011, Seite 48



Mehr
Generationen
Haus

Starke Leistung für jedes Alter.

Wir steuern in die richtige Richtung



Herzlichen Dank für Ihre Aufmerksamkeit



 *Dorflinde
Langenfeld*

Wolfgang Rückert
MGH Dorflinde Langenfeld
08. Juli 2011, Seite 49